



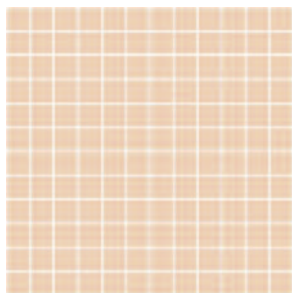
**STG/A328/15000**  
Бирмингем 15x40  
Birmingham



**AR193/15027**  
Бирмингем 15x40  
Birmingham



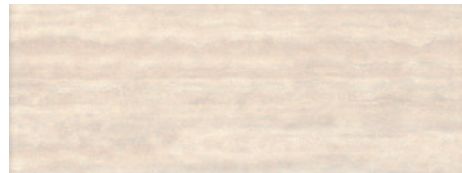
**AD/A172/15027**  
Бирмингем 40x3  
Birmingham



**20075** Темари беж темный матовый  
29,8x29,8 Temari dark beige matt



**15026**  
Бирмингем беж грань 15x40  
Birmingham beige chamfer



**15027**  
Бирмингем беж 15x40  
Birmingham beige



**STG/A330/15000**  
Бирмингем 40x3  
Birmingham



**POF002**  
бисер белый золото 20x1,4  
Beads white gold



**171** бронза 20x1,5  
bronze



**154** светло-желтый 20x1,5  
light yellow



**144** беж матовый 20x1,5  
beige matt



**145** рыжий матовый 20x1,5  
ginger matt



**210** золото 20x1,5  
gold



**POD001**  
бисер прозрачный 20x0,6  
Beads transparent



**POD002**  
бисер прозрачный люстр 20x0,6  
Beads transparent luster



**4222**  
Бирмингем беж 40,2x40,2  
Birmingham beige



**AD/A173/4222**  
Бирмингем 7,7x7,7  
Birmingham






Для удаления загрязнений с изделий, декорированных красителями на основе металлов, применять щадящие средства бытовой химии. Обработку проводить мягкой тканью или губкой. Не использовать абразивных чистящих средств! Рекомендуем применять затирку, одинаковую по цвету с плиткой; при использовании контрастной – провести пробу на небольшом участке и убедиться, что поверхность легко очищается. Если имеет место окрашивание, обработать поверхность защитными средствами. Подробнее – [www.kerama-marazzi.com](http://www.kerama-marazzi.com) / Советы / Уход за керамической плиткой.

Use soft household chemicals to remove stains from ceramic items decorated with metal-based dyes. Stains shall be removed with the help of a soft cloth or sponge. Do not use abrasive chemicals! It is strongly recommended to use float grout of the same colour as the tiles. If you use the grout finish of a different colour, it is better first test it on a small area and make sure that the surface can be easily cleaned. If the tiles are coloured, treat the tile surface with a special protective coating. See [www.kerama-marazzi.com](http://www.kerama-marazzi.com) / Advice/ Ceramic tiles care for more information.



История Бирмингема уходит корнями в раннее Средневековье: город основан ещё в VI веке. Жители Бирмингема всегда были изобретательны. Судите сами: за время промышленной революции в Бирмингеме было запатентовано больше изобретений, чем в любом другом британском городе. Одним из таких предприимчивых горожан был и Джорж Кэдбери, начавший в 1824 году производство шоколада под торговой маркой «Кэдбери», всемирно известной в наши дни.

*History of Birmingham is based in the earlier Middle Ages: the city was founded in the 6th century. Residents of Birmingham have always been inventive and highly qualified. Make judgments yourself: more inventions than in any other British city were patented during the industrial revolution in Birmingham. One of such enterprising citizens was George Cadbury, who started the chocolate production under the trademark Cadbury in 1824 that is the world-famous today.*

		шт. / pcs	м <sup>2</sup>	кг / kg	кор. / box	м <sup>2</sup>	кг / kg
<b>29,8 x 29,8</b>	 глазурь матовая / matt glaze	17/12	1,51/1,066	11,0/7,45	36/36	54,36/38,376	414/286,2
<b>15 x 40</b>	 грань, глазурь блестящая / chamfer, shiny glaze	18	1,08	18	36/24	38,88/25,92	680/460
<b>15 x 40</b>	 глазурь матовая / matt glaze	22	1,32	18,8	36	47,52	710
<b>40,2 x 40,2</b>	  100 циклов / cycles	10	1,62	30,5	48	77,76	1494