



STG/A237/6201
Глазго 25x40
Glasgow



STG/A238/6201
Глазго 25x40
Glasgow



STG/A239/6201
Глазго 25x40
Glasgow



STG/A227/6201
Глазго 40x6
Glasgow



116 Дерево беж матовый 25x2
wood beige matt



152 бордо матовый 20x1,5
bordo matt



STG/A226/6201
Глазго 25x5,4
Glasgow



119 Дерево коричневый матовый 25x2
wood brown matt



144 беж матовый 20x1,5
beige matt



POE003 бисер красный 20x1,4
beads red



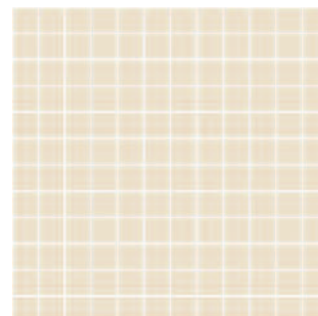
6201
Дивный сад беж 25x40
Splendid Garden beige



6202
Дивный сад 25x40
Splendid Garden



6214/4
Дивный сад 40x6
Splendid Garden



20074 Темари беж матовый 29,8x29,8
Temari beige matt



6203/7
Дивный сад 25x5,4
Splendid Garden



Для удаления загрязнений с изделий, декорированных красителями на основе металлов, применять щадящие средства бытовой химии. Обработку проводить мягкой тканью или губкой. Не использовать абразивных чистящих средств!
Рекомендуем применять затирку, одинаковую по цвету с плиткой; при использовании контрастной – провести пробу на небольшом участке и убедиться, что поверхность легко очищается. Если имеет место окрашивание, обработать поверхность защитными средствами.
Подробнее – www.kerama-marazzi.com / Советы / Уход за керамической плиткой.

Use soft household chemicals to remove stains from ceramic items decorated with metal-based dyes. Stains shall be removed with the help of a soft cloth or sponge. Do not use abrasive chemicals!
It is strongly recommended to use float grout of the same colour as the tiles. If you use the grout finish of a different colour, it is better first test it on a small area and make sure that the surface can be easily cleaned. If the tiles are coloured, treat the tile surface with a special protective coating.
See www.kerama-marazzi.com / Advice/ Ceramic tiles care for more information.



Глазго считается третьим по популярности городом Великобритании, его ежегодно посещают около 4 млн туристов. В городе насчитывается 70 парков, однако наибольший интерес представляют три. Самый старый парк – Глазго-Грин – был создан в XV веке и сейчас является не только прекрасным местом для отдыха, но и сосредоточием культурной жизни города. Ботанические сады Глазго были открыты в XIX веке. Туристы спешат сюда посмотреть на редкие виды растений. Теплицы, в которых произрастают удивительные и прекрасные орхидеи и бегонии, оборудованы по последнему слову техники. Парк Келвингроув был также основан в XIX веке и является образцом ландшафтного дизайна в викторианском стиле.

Glasgow is the third most visited city in the UK. About 4 million tourists annually attend it. The city has 70 parks, but the most interesting are three of them. The oldest park Glasgow Green was created in the 15th century. It is now not only a great place to stay, whereas it is the center of the cultural life of the city. The Glasgow Botanic Gardens were discovered in the 19th century. The tourists come here to look at rare species of plants. Greenhouses that grow amazing and beautiful orchids and begonias, imported from different countries of the world, are equipped with the state-of-the-art technology. The Kelvingrove Park was founded in the 19th century, and it is an example of landscaping design in the Victorian style.

		шт. / pcs	м²	кг / kg	кор. / box	м²	кг / kg
29,8 x 29,8	 глазурь матовая / matt glaze	17/12	1,51/1,066	11,0/7,45	36/36	54,36/38,376	414/286,2
25 x 40	 глазурь матовая / matt glaze	11	1,1	15,8	72	79,2	1170