






Графство Северный Йоркшир славится каменными средневековыми замками, историческими поместьями, грандиозными кафедральными соборами и руинами разрушенных монастырей. Одной из жемчужин древности является башня Мармион XV века – единственная сохранившаяся часть старинного замка Тэнфилд-касл. Каменное трехуровневое строение с хорошо сохранившимся эркером было жилым, о чем свидетельствует тонкая резьба на стенах во внутренних помещениях. Вероятно, до 1725 года, когда был построен каменный мост через реку Ур, из Башни осуществлялся подъем и спуск деревянного моста.

*County North Yorkshire, that is famous for its medieval stone castles, historic manors, tremendous cathedrals and the ruins of the destroyed monasteries in the North of England. One of the jewels of antiquity is the Marmion Tower of the 15th century, the only preserved part of the vintage Tanfield Castle. The stone three-tier construction with well-preserved Oriel was inhabited, as evidenced by the fine carving on the walls in the interior. Probably until 1725, when a stone bridge was built across the river Ur, where the wooden bridge was carried out up and down from the Tower.*

25 X 40 – 40.2 X 40.2



		шт. / pcs	м <sup>2</sup>	кг / kg	кор. / box	м <sup>2</sup>	кг / kg
<b>25 x 40</b>	 глазурь блестящая / shiny glaze	11	1,1	15,8	72	79,2	1170
<b>40,2 x 40,2</b>	 керамический гранит / porcelain gres	10	1,62	29,2	 48	77,76	1432



**MLD/B04/6240**  
Мармион 25x40  
Marmion



**MLD/B05/6240**  
Мармион 25x5,4  
Marmion



**MLD/D04/6242**  
Мармион 25x40  
Marmion



**MLD/D05/6242**  
Мармион 25x5,4  
Marmion



**MLD/B06/6240**  
Мармион 40x6  
Marmion



**POD001**  
бисер прозрачный 20x0,6  
Beads transparent



**MLD/D06/6242**  
Мармион 40x6  
Marmion



**6240**  
Мармион коричневый 25x40  
Marmion brown



**10** платина 20x1,5  
platinum



**6242**  
Мармион серый 25x40  
Marmion grey



**11** платина 20x1,5  
platinum



**MLD/A04/6241**  
Мармион 25x40  
Marmion



**MLD/A05/6241**  
Мармион 25x5,4  
Marmion



**MLD/C04/6243**  
Мармион 25x40  
Marmion



**MLD/C05/6243**  
Мармион 25x5,4  
Marmion



**MLD/A06/6241**  
Мармион 40x6  
Marmion



**POE004** бисер серебро  
20x1,4  
Beads silver



**MLD/C06/6243**  
Мармион 40x6  
Marmion



**6241**  
Мармион беж 25x40  
Marmion beige



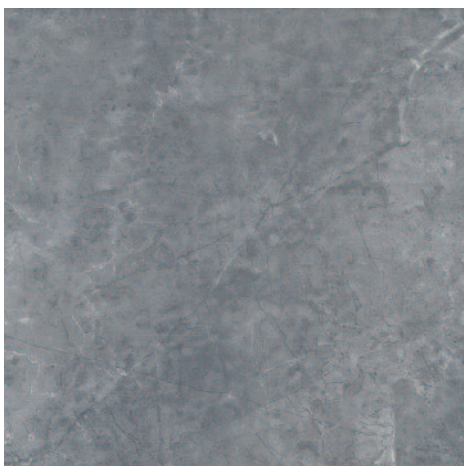
**171** бронза 20x1,5  
bronze



**6243**  
Мармион светлый 25x40  
Marmion light

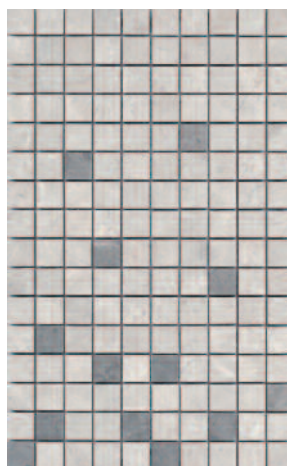


**170** серебро 20x1,5  
silver

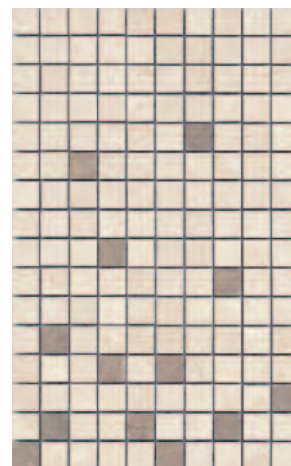


4

**SG153200N**  
Мармион серый 40,2x40,2  
Marmion grey



**MM6268/A**  
Мармион серый  
25x40  
Marmion grey

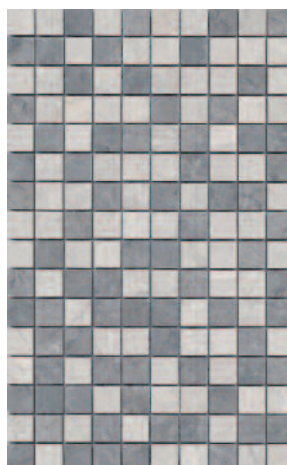


**MM6267/A**  
Мармион беж  
25x40  
Marmion beige

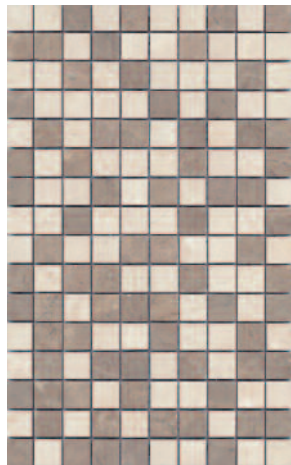


4

**SG153300N**  
Мармион коричневый 40,2x40,2  
Marmion brown



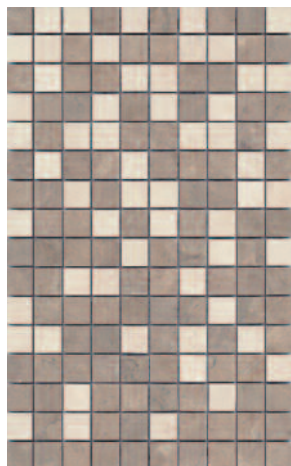
**MM6268/B**  
Мармион серый  
25x40  
Marmion grey



**MM6267/B**  
Мармион беж  
25x40  
Marmion beige



**MM6268/C**  
Мармион серый 25x40  
Marmion grey



**MM6267/C**  
Мармион беж  
25x40  
Marmion beige

Рекомендуем применять затирку, одинаковую по цвету с плиткой; при использовании контрастной – провести пробу на небольшом участке и убедиться, что поверхность легко очищается. Если имеет место окрашивание, обработать поверхность защитными средствами.  
Подробнее – [www.kerama-marazzi.com](http://www.kerama-marazzi.com) / Советы / Уход за керамической плиткой.

It is strongly recommended to use float grout of the same colour as the tiles. If you use the grout finish of a different colour, it is better first test it on a small area and make sure that the surface can be easily cleaned. If the tiles are coloured, treat the tile surface with a special protective coating.  
See [www.kerama-marazzi.com](http://www.kerama-marazzi.com) / Advice/ Ceramic tiles care for more information.