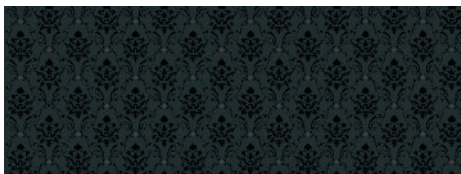
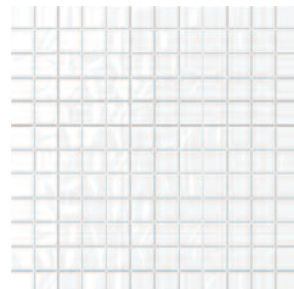




**STG/A289/15000**  
Уайтхолл Роза 15x40  
Whitehall Rose



**15002**  
Уайтхолл черный 15x40  
Whitehall black



**20003** Темари белый 29,8x29,8  
Temari white



**AD/A138/15000**  
Уайтхолл 15x40  
Whitehall



**15001**  
Уайтхолл белый 15x40  
Whitehall white



**STG/A37/15000**  
Уайтхолл 40x3  
Whitehall



**POD001**  
бисер прозрачный 20x0,6  
Beads transparent



**POF003**  
бисер черный серебро 20x1,4  
Beads black silver



**POF001**  
бисер белый серебро 20x1,4  
Beads white silver



**POD002**  
бисер прозрачный люстр 20x0,6  
Beads transparent luster



**POF004**  
бисер черный золото 20x1,4  
Beads black gold



**POF002**  
бисер белый золото 20x1,4  
Beads white gold



**POD014**  
бисер антрацит 20x0,6  
Beads anthracite



**11** платина 20x1,5  
platinum



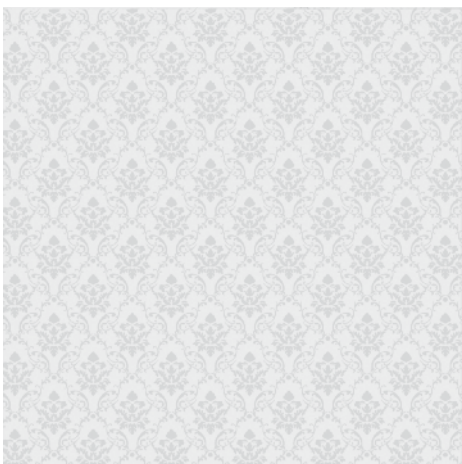
**210** золото 20x1,5  
gold



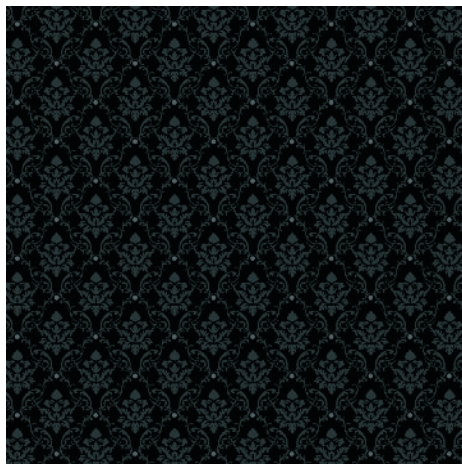
**131** черный 20x1,5  
black



**130** белый 20x1,5  
white



**SG151400N**  
Уайтхолл белый 40,2x40,2  
Whitehall white



**SG151500N**  
Уайтхолл черный 40,2x40,2  
Whitehall black

Для удаления загрязнений с изделий, декорированных красителями на основе металлов, применять щадящие средства бытовой химии. Обработку проводить мягкой тканью или губкой. Не использовать абразивных чистящих средств! Рекомендуем применять затирку, одинаковую по цвету с плиткой; при использовании контрастной – провести пробу на небольшом участке и убедиться, что поверхность легко очищается. Если имеет место окрашивание, обработать поверхность защитными средствами.  
Подробнее – [www.kerama-marazzi.com](http://www.kerama-marazzi.com) / Советы / Уход за керамической плиткой.

Use soft household chemicals to remove stains from ceramic items decorated with metal-based dyes. Stains shall be removed with the help of a soft cloth or sponge. Do not use abrasive chemicals! It is strongly recommended to use float grout of the same colour as the tiles. If you use the grout finish of a different colour, it is better first test it on a small area and make sure that the surface can be easily cleaned. If the tiles are coloured, treat the tile surface with a special protective coating.  
See [www.kerama-marazzi.com](http://www.kerama-marazzi.com) / Advice/ Ceramic tiles care for more information.



Центральная улица Лондона получила своё название в честь большого Дворца Уайт-холл, в котором с 1530 по 1698 годы находилась резиденция английских королей – самый большой дворец в Европе того времени. Именно здесь Генрих VIII праздновал свою свадьбу с Анной Болейн, а позднее – с Джейн Сеймур. Одной из сохранившихся частей Уайт-холла является Банкетный Дом, построенный в 1622 году. Позднее здесь были возведены здания Министерства обороны и Королевского флота, Конной охраны и Адмиралтейства. Сейчас название улицы стало нарицательным обозначением британского правительства.

*The Central street of London got its name in honor of the great Palace of Whitehall, that was the residence of English kings from 1530 to 1698 years, the largest palace in Europe at that time. It should be noticed that this is the place, where Henry VIII celebrated his marriage with Anne Boleyn, and later with Jane Seymour. The Palace was burnt down in 1698. The only remaining part of Whitehall is the Banqueting House, built in 1622. Later the building of the Ministry of Defence and the Royal Navy, the Horse Guards and the Admiralty were erected on the site of the ruins. Now the name of the street became a common designation of the British government.*

		шт. / pcs	м <sup>2</sup>	кг / kg	кор. / box	м <sup>2</sup>	кг / kg	
<b>29,8 x 29,8</b>	глазурь блестящая / shiny glaze	17/12	1,51/1,066	11,0/7,45	36/36	54,36/38,376	414/286,2	
<b>15 x 40</b>	глазурь матовая / matt glaze		22	1,32	18,8	36	47,52	710
<b>40,2 x 40,2</b>	керамический гранит / porcelain gres		10	1,62	30,5	48	77,76	1494