



40.2 x 40.2



Саттон, расположенный в южной части Лондона, – это чудесный, тихий, уютный район. Его выбирают в качестве места жительства английские семьи среднего класса. Большая часть Саттона получила свое развитие в течение XX века, однако здесь запросто можно встретить жилые дома викторианской эпохи и архитектурные памятники эпохи короля Эдуарда. Особенно популярен у туристов Уайтхоллский дворец, который был резиденцией английских королей с 1530 до 1698 годы. Саттон может похвастаться благоустроенными зелеными зонами и прекрасными парками, которые являются любимейшим местом отдыха жителей района. Здесь растут дубы и вязы, а платаны создают романтические тенистые аллеи. В погожий солнечный день на зелёных газонах располагаются на пикники тысячи горожан.

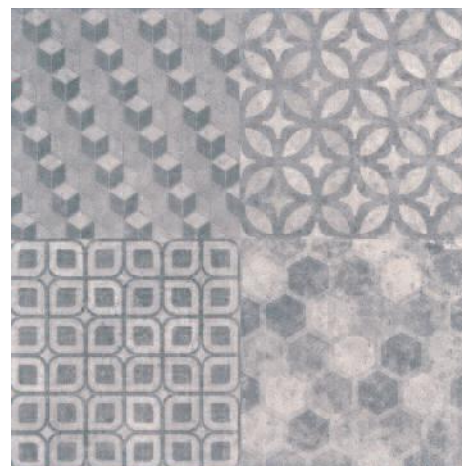
Sutton, located in the southern part of London, is a wonderful, quiet, cozy region. It is chosen as the residence of the English Middle Class Family. A large part of Sutton was developed during the 20th century, but here you can easily find residential houses of the Victorian era and Edwardian architectural monuments. The Palace of Whitehall is especially popular among tourists, was the residence of the English monarchs from 1530 until 1698 years. Sutton boasts landscaped green areas and magnificent parks, favorite places for outdoor recreation for residents of the district. There are oaks and elms, and sycamores create romantic shady alleys. On a nice sunny day thousands of citizens come here to have picnics.

40,2 x 40,2		 100 циклов / cycles		шт. / pcs	м ²	кг / kg		кор. / box	м ²	кг / kg
				10	1,62	30,5		48	77,76	1494

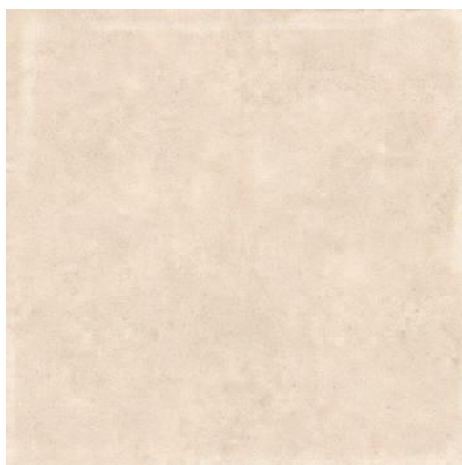
40.2 x 40.2



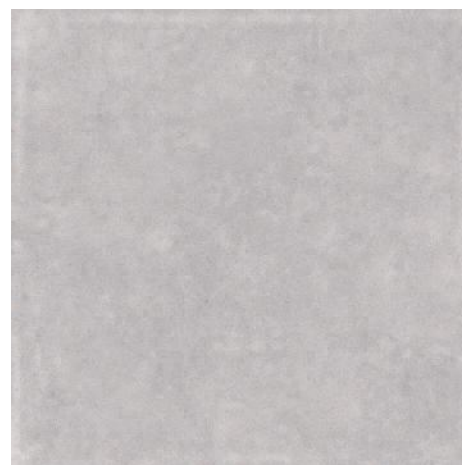
4228
Саттон орнамент беж 40,2x40,2
Sutton pattern beige



4226
Саттон орнамент серый 40,2x40,2
Sutton pattern grey



4227
Саттон беж 40,2x40,2
Sutton beige



4225
Саттон серый 40,2x40,2
Sutton grey

Рекомендуем применять затирку, одинаковую по цвету с плиткой; при использовании контрастной – провести пробу на небольшом участке и убедиться, что поверхность легко очищается. Если имеет место окрашивание, обработать поверхность защитными средствами.
Подробнее – www.kerama-marazzi.com / Советы / Уход за керамической плиткой.

It is strongly recommended to use float grout of the same colour as the tiles. If you use the grout finish of a different colour, it is better first test it on a small area and make sure that the surface can be easily cleaned. If the tiles are coloured, treat the tile surface with a special protective coating.
See www.kerama-marazzi.com / Advice/ Ceramic tiles care for more information.