

# MATTÓNE

## MATTONE

В переводе с итальянского *mattoni* означает «кирпич». На рубеже 11-13 веков в архитектуре Северной Италии кирпич стал основным строительным материалом. Он был востребован при сооружении различных общественных зданий и частных домов, для постройки храмов, церквей, дворцов. Например, стены, устои и купола собора Святого Марка в Венеции, строительство которого было начато в 1063 году, выполнены из кирпича. И только почти 100 лет спустя они были облицованы мрамором.

*Translated from Italian, *mattoni* means "brick." In the 11-13 centuries, brick became primary construction material in the architecture of Northern Italy. It was a high-demand material utilized in construction of numerous public buildings, private homes, cathedrals, churches, and palaces. For examples, the walls, abutments and domes of St. Mark's Basilica whose construction began in 1063, were built from brick. Only 100 years later they were finished with marble.*

### Формат Format



8,5 x 28,5

### Цвет Color



серый светлый  
light grey



серый  
grey



беж  
beige

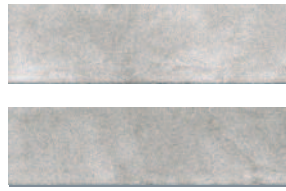


коричневый  
brown









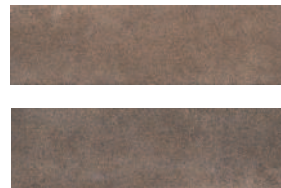
**2912**  
Маттоне серый светлый  
8,5x28,5  
Mattone light grey



**2911**  
Маттоне серый  
8,5x28,5  
Mattone grey



**2907**  
Маттоне беж  
8,5x28,5  
Mattone beige



**2908**  
Маттоне коричневый  
8,5x28,5  
Mattone brown

8,5 x 28		глазурь матовая / matt glaze		шт. / pcs	м <sup>2</sup>	кг / kg		кор. / box	м <sup>2</sup>	кг / kg
				42	1,02	18,1		48	48,96	905

Рекомендуем применять затирку, одинаковую по цвету с плиткой; при использовании контрастной – провести пробу на небольшом участке и убедиться, что поверхность легко очищается. Если имеет место окрашивание, обработать поверхность защитными средствами. Подробнее – [www.kerama-marazzi.com](http://www.kerama-marazzi.com) / Советы / Уход за керамической плиткой.

It is strongly recommended to use float grout of the same colour as the tiles. If you use the grout finish of a different colour, it is better first test it on a small area and make sure that the surface can be easily cleaned. If the tiles are coloured, treat the tile surface with a special protective coating. See [www.kerama-marazzi.com](http://www.kerama-marazzi.com) / Advice/ Ceramic tiles care for more information.