

The image features a dark, textured wall with a grid pattern, possibly made of stone or ceramic tiles. The texture is rough and uneven, with some lighter spots. In the foreground, there is a tufted leather sofa with a classic diamond pattern. The lighting is dramatic, highlighting the textures of both the wall and the sofa.

**OXY**

**MIRAGE**<sup>®</sup>  
Ceramics . Design . Sustainability

<b>BLACKMORE_OX 01</b>	pag. 34
<b>DEEPGREY_OX 02</b>	pag. 36
<b>BRIGHTGREY_OX 03</b>	pag. 37
<b>ROYALWHITE_OX 04</b>	pag. 38
<b>CORNSILK_OX 05</b>	pag. 39
<b>HORN_OX 06</b>	pag. 40
<b>GREIGE_OX 07</b>	pag. 41
<b>WARM BROWN_OX 08</b>	pag. 42
<b>GRAPHITE_OX 09</b>	pag. 43

**METALLI GRAFFIATI, OSSIDATI.  
ABILITA' ARTIGIANALE  
E PERFORMANCE HIGH TECH.**

**OXY E' IL NUOVO PROGETTO MIRAGE  
CHE FA DELLA CERAMICA UN ELEMENTO DI ARREDO.  
DI FORTE PERSONALITA' E CARATTERE DECISO,  
LA COLLEZIONE HA UN' ISPIRAZIONE FUTURISTA,  
PER SOLUZIONI ARCHITETTONICHE ALL' AVANGUARDIA.**

I campioni fotografati servono a dare un'idea indicativa del prodotto, colori e strutture non hanno nessun valore impegnativo. The samples photographed are intended to give an approximate idea of the product; the colours and textures shown are not binding. Die abgebildeten Muster sollen eine Vorstellung von dem Produkt vermitteln, Farben und Formen sind nicht verbindlich. Les échantillons sur photos servent à transmettre une idée du produit, des couleurs et des structures. Ils ne sont donnés qu'à titre indicatif et n'engagent pas le producteur. Las muestras fotografadas sirven para dar una idea indicativa del producto, por lo que ni los colores ni las estructuras son vinculantes. Представленные на фотографии образцы служат исключительно в качестве примера продукта, цвета и структура не имеют никакого обязывающего значения.

Scratched, oxidised metals. Craft skills and high-tech performance. OXY is the new MIRAGE project that turns ceramics into a furnishing element.

Feisty and full of character, this is a futuristic collection for cutting-edge architectural solutions.

Metales rayados, oxidados. Habilidad artesanal y prestaciones de alta tecnología.

OXY es el nuevo proyecto de MIRAGE que hace de la cerámica un elemento de decoración.

Una colección, de fuerte personalidad y carácter decidido, con una inspiración futurista, para soluciones arquitectónicas de vanguardia.

Zerkratzte, oxidierte Metalle. Handwerkliche Gewandtheit und High-Tech-Performance.

OXY ist ein neues Projekt von Mirage, das die Keramik zu einem Einrichtungselement macht.

Die Kollektion mit starker Persönlichkeit und entschlossenem Charakter hat eine futuristische Inspiration für avantgardistische architektonische Lösungen.

Оксидированные, царапанные металлы. Ремесленное мастерство и эксплуатационные качества high tech.

OXY – это новый проект MIRAGE, в котором керамика становится элементом обстановки. Яркая индивидуальность и выразительный характер этой коллекции навеян футуристическим искусством, она разработана для авангардных архитектурных решений.

Des métaux égratignés, oxydés. Habileté artisanale et performances High-Tech.

OXY est le nouveau projet Mirage qui fait de la céramique un élément de décor à part entière.

Dotée de forte personnalité et d'un caractère déterminé, cette collection s'inspire d'une image futuriste pour concevoir des solutions architectoniques avant-gardistes.

# 1 SUPERFICIE

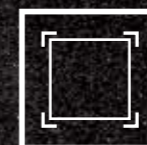
# 6 FORMATI

# 9 COLORI

1 surface\_6 sizes\_9 colours  
1 Oberfläche\_6 Formate\_9 Farben  
1 surface\_6 formats\_9 couleurs  
1 superficie\_6 formatos\_9 colores  
1 Поверхности\_6 формата\_9 цветов



**MONOCALIBRO**  
Single work-size  
In einem Werkmass  
Monocalibre  
Monocalibre  
Монокалиберный



**SQUADRATO E RETTIFICATO**  
Squared and rectified  
Rechtwinklig und geschliffen  
équarri et rectifié  
Esquadrado y rectificado  
Квадратный и шлифованный



**MODULARE**  
Modular  
Modular  
Modulaire  
Modular  
Модульный



**COLORATO NELLA MASSA**  
Full-body coloured  
In der Masse gefärbt  
Coloré dans la masse  
Coloreado en la masa  
Окрашенный в массе



**MONOSPESORE**  
Single thickness  
Einschichtig  
Monoépaisseur  
Monoespesor  
Одной толщины

BLACKMORE

LAMIERE VERNICIATE E OSSIDAZIONI DEL METALLO CREANO SUGGERZIONI INEDITE, DOVE LA MATERIA VISSUTA E CORROSA DEFINISCE NUOVI CANONI ESTETICI.

Arthur Little  
BLACKOUT

Painted sheet metals and oxidised effects create original, attractive looks, in which the ageing and corroding of the material shapes new style canons.

Lackierte Bleche und die Oxidation von Metall sorgen für völlig neuartige Eindrücke, wobei das gelebte, zersetzte Material neue ästhetische Maßstäbe setzt.

Des tôles peintes et des métaux oxydés créent des allusions inédites, où la matière vécue et corrodée définit de nouveaux canons de l'esthétique.

Chapas pintadas y oxidaciones del metal crean sugerencias inéditas, en las que la materia vivida y corroída define nuevos cánones estéticos.

Крашеные пластины и оксидированный металл рожают необычные эффекты, в которых пожившая, покрытая коррозией материя, определяет новые эстетические каноны.



Blackmore OX 01 NAT - 60x120 / 24"x48" - 60x60 / 24"x24"  
OX 01 NAT Code - 60x120 / 24"x48" + OX 01 NAT Sign - 60x60 / 24"x24"



BLACKMORE\_OX 01



Blackmore OX 01 NAT - 60x120 / 24"x48" - 60x60 / 24"x24"  
OX 01 NAT Code - 60x120 / 24"x48" + OX 01 NAT Sign - 60x60 / 24"x24"

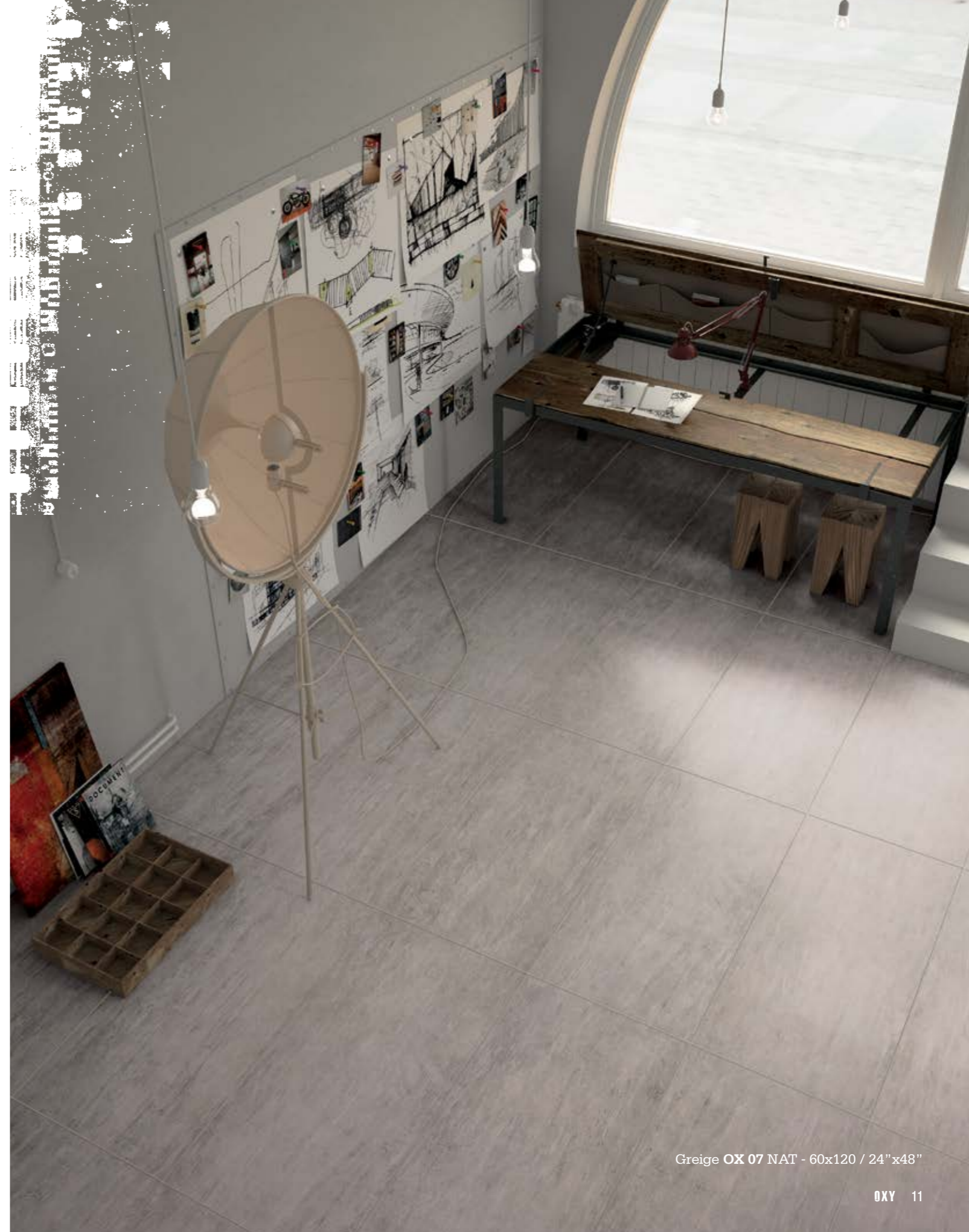


**GREIGE\_OX 01**

Greige OX 07 NAT - 60x120 / 24"x48"



GREIGE\_OX 07



Greige OX 07 NAT - 60x120 / 24"x48"



**CORNSILK\_OX 05**

Cornsilk OX 05 NAT - 60x60 / 24"x24"





Just as at home in Tokyo as in London, Paris or New York, OXY is a metropolitan experience perfect for luxury loft apartments and exclusive stores, trendy public areas or ventilated facades on contemporary buildings.

In Tokio ebenso wie in London, Paris oder New York. OXY ist eine großstädtische Erfahrung, die Lofts und luxuriöse Gewerbeflächen, öffentliche Tendenzräume oder hinterlüftete Fassaden in zeitgenössischem Baustil prägt.

À Tokyo comme à Londres, à Paris ou à New York. OXY est une expérience métropolitaine qui fait ressortir le caractère des lofts et des surfaces commerciales de luxe, des espaces publics qui font la tendance ou des façades ventilées de l'architecture contemporaine.

En Tokio o en Londres, en París o en Nueva York. OXY es una experiencia metropolitana que caracteriza lofts y superficies comerciales de lujo, espacios públicos muy modernos o fachas ventiladas de arquitectura contemporánea.

В Токио как в Лондоне, в Париже или в Нью-Йорке. ОХУ - это эксперимент для мегаполиса, который уместен для лофта или для оформления поверхностей торгового центра люкс, трендовых общественных помещений или для вентилируемых фасадов в современной архитектуре.



A TOKIO COME A LONDRA, A PARIGI O A NEW YORK.  
OXY E' UN' ESPERIENZA METROPOLITANA CHE CARATTERIZZA  
LOFT E SUPERFICI COMMERCIALI DI LUSSO, SPAZI PUBBLICI DI  
TENDENZA O FACCIATE VENTILATE DI ARCHITETTURA CONTEMPORANEA.

CORNSILK\_OX 05



**BRIGHTGREY\_OX\_03**  
**BLACKMORE\_OX\_01**  
**DEEPGREY\_OX\_02**

Brightgrey OX 03 NAT - 75x150 / 30"x60"  
Blackmore OX 01 NAT - 60x120 / 24"x48"  
OX 02 NAT BANSKY - 60x60 / 24"x24"



UN PROGETTO DI ISPIRAZIONE INDUSTRIALE CHE INTEGRA IL GRES  
PORCELLANATO MIRAGE AL MONDO DELLE LAMIERE, IN UNA FUSIONE  
MATERICA DI AUDACIA STRAORDINARIA.

A project inspired by the world  
of industry, in which Mirage  
porcelain stoneware combines  
with sheet metal into an  
extraordinarily bold blend of  
materials.

Ein an der Industrie inspiriertes  
Projekt, das Feinsteinzeug von  
Mirage in die Welt des Blechs  
eingliedert, eine Materialfusion  
von außergewöhnlicher  
Kühnheit.

Dans une fusion matiériste d'une  
audace extraordinaire, Mirage se  
laisse transporter par le courant  
d'une inspiration industrielle  
pour réaliser un projet intégrant  
son grès cérame à l'univers des  
tôles.

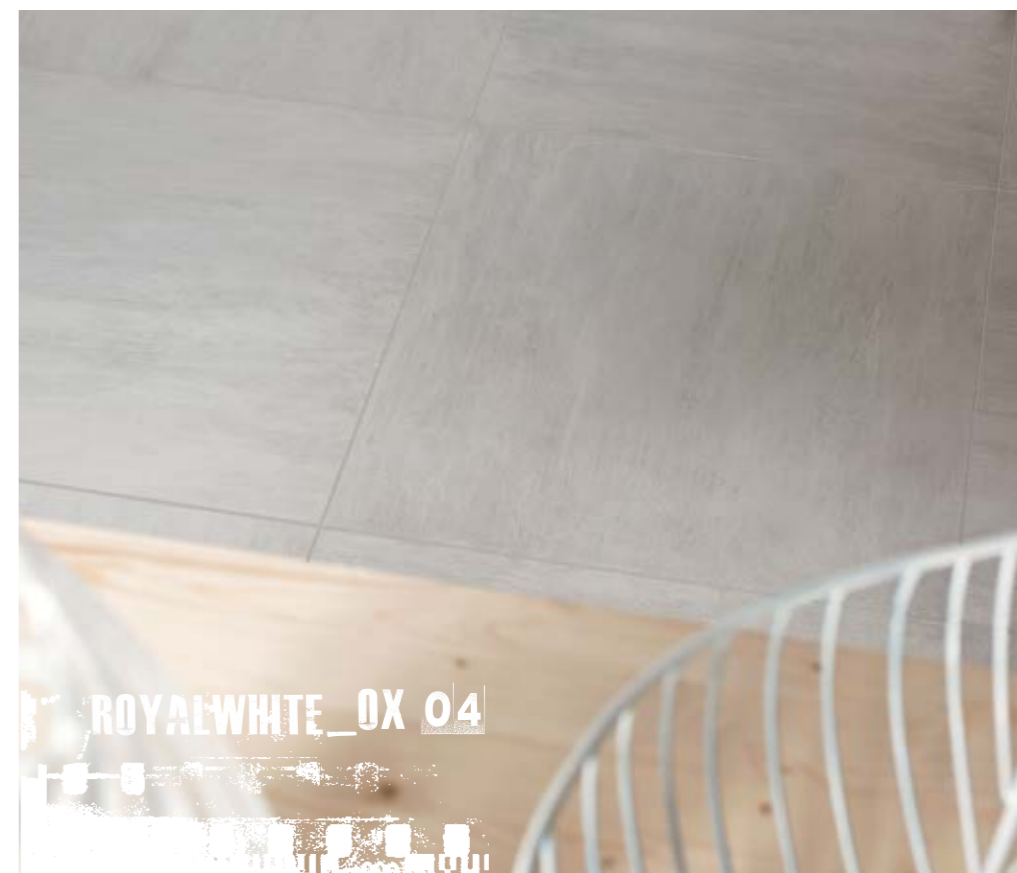
Un proyecto de inspiración  
industrial que integra el gres  
porcelánico Mirage en el mundo  
de las chapas, en una fusión  
material de extraordinaria  
audacia.

Проект в духе  
индустриальной эстетики,  
в котором керамогранит  
Mirage сближается с миром  
металлопроката, смелый и  
неординарный сплав материй.





Blackmore **OX 01** NAT - 60x120 / 24"x48"  
Royalwhite **OX 04** NAT - 60x60 / 24"x24"  
**OX 01** NAT Code - 60x120 / 24"x48"





GRAPHITE OX 09

Graphite OX 09 NAT - 60x60 / 24"x24"  
OX 03 NAT BANSKY - 60x60 / 24"x24"



Horn OX 06 NAT - 60x120 / 24"x48"



Blackmore OX 01 NAT - 60x60 / 24"x24"  
OX 01 NAT Sign - 60x60 / 24"x24"

BLACKMORE\_OX\_01



**WARM BROWN\_OX 08**

Warm brown OX 08 NAT - 60x60 / 24"x24"





DEEPGREY\_OX 02

BRIGHTGREY\_OX 03



Deepgrey OX 02 NAT - 60x120 / 24"x48"  
Brightgrey OX 03 NAT - 60x60 / 24"x24"  
OX 03 NAT Bansky - 60x60 / 24"x24"

## FORMATI

Sizes Formats Formate Formatos Форматы

## PEZZI SPECIALI

Special pieces Sonderstücke Pièces spéciales  
Piezas especiales Специальные изделия



BLACKMORE\_OX 01



DEEPGREY\_OX 02



BRIGHTGREY\_OX 03



GREIGE\_OX 01



ROYALWHITE\_OX 04



CORNSILK\_OX 05



HORN\_OX 06



WARM BROWN\_OX 08



GRAPHITE\_OX 09

Battiscopa 4x60 / 1<sup>3</sup>/<sub>5</sub>"x24"

Battiscopa 7,2x60 / 2<sup>7</sup>/<sub>8</sub>"x24"

25x150 / 10"x60" NAT SQ

75x150 / 30"x60" NAT SQ

60x120 / 24"x48" NAT SQ

Gradino B 33x120 / 13<sup>1</sup>/<sub>5</sub>"x48"

Gradino B Angolare  
33x33 / 13<sup>1</sup>/<sub>5</sub>"x13<sup>1</sup>/<sub>5</sub>"

Gradino B 33x60 / 13<sup>1</sup>/<sub>5</sub>"x24"

Gradino A 30x60 / 12"x24"  
Gradino A 30x120 / 12"x48"

60x60 / 24"x24" NAT SQ

30x60 / 12"x24" NAT SQ

15x60 / 6"x24" NAT SQ

Gradino G 30x60 12"x24"  
Gradino G 30x120 12"x48"



75x150 / 30"x60" NAT SQ  $\square$  10 mm



25x150 / 10"x60" NAT SQ  $\square$  10 mm



60x120 / 24"x48" NAT SQ  $\square$  10 mm



60x60 / 24"x24" NAT SQ  $\square$  10 mm



30x60 / 12"x24" NAT SQ  $\square$  10 mm



15x60 / 6"x24" NAT SQ  $\square$  10 mm



**BLACKMORE\_OX 01**

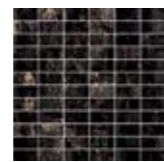
**DECORI** Decors Dekore Decors Decoros Декоры



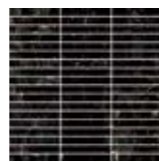
**OX 01 Bansky**  
60x60 / 24"x24" NAT



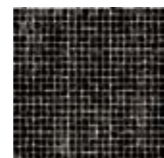
**OX 01 Sign**  
60x60 / 24"x24" NAT



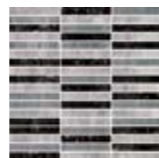
**OX 01 Mattoncino**  
30x30 / 12"x12" NAT  
Tessere 2,4x4,8 / 1"x2"



**OX 01 Tribend**  
30x30 / 12"x12" NAT



**OX 01 Pixel**  
30x30 / 12"x12" NAT  
(spaccatella)



**Tribend Mix 1-2-3**  
30x30 / 12"x12" NAT

NAT: Naturale - Natural - Natur/unpoliert - Naturelle - Natural - Натуральный

**DECORI** Decors Dekore Decors Decoros Декоры



**OX 01 Code**  
60x120 / 24"x48" NAT

**Pezzi miscelati su 5 grafiche all'interno delle scatole.** - Assorted pieces with 5 graphics inside the boxes.  
Gemischte Kiste mit 5 verschiedenen Grafiken. - Pièces mélange sur 5 graphiques différente à l'intérieur des boîtes.  
5 graficas diferentes mezcladas casualmente dentro de las cajas. - Смешанные изделия на 5 уровнях внутри коробок.



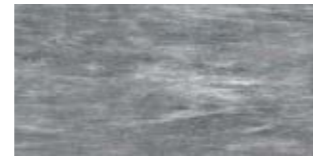
NAT: Naturale - Natural - Natur/unpoliert - Naturelle - Natural - Натуральный



60x120 / 24"x48" NAT SQ 10 mm



60x60 / 24"x24" NAT SQ 10 mm



30x60 / 12"x24" NAT SQ 10 mm



15x60 / 6"x24" NAT SQ 10 mm



75x150 / 30"x60" NAT SQ 10 mm



25x150 / 10"x60" NAT SQ 10 mm



60x120 / 24"x48" NAT SQ 10 mm



60x60 / 24"x24" NAT SQ 10 mm



30x60 / 12"x24" NAT SQ 10 mm



15x60 / 6"x24" NAT SQ 10 mm



## DEEPCREY\_OX 02

DECORI Decors Dekore Decors Decoros Декоры



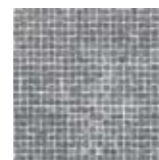
OX 02 Bansky  
60x60 / 24"x24" NAT



OX 02 Mattoncino  
30x30 / 12"x12" NAT  
Tessere 2,4x4,8 / 1"x2"



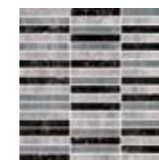
OX 02 Tribend  
30x30 / 12"x12" NAT



OX 02 Pixel  
30x30 / 12"x12" NAT  
(spaccatella)



Pixel B Mix 2-3  
30x30 / 12"x12" NAT  
(spaccatella)



Tribend Mix 1-2-3  
30x30 / 12"x12" NAT



## BRIGHTGREY\_OX 03

DECORI Decors Dekore Decors Decoros Декоры



OX 03 Bansky  
60x60 / 24"x24" NAT



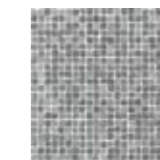
OX 03 Mattoncino  
30x30 / 12"x12" NAT  
Tessere 2,4x4,8 / 1"x2"



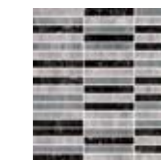
OX 03 Tribend  
30x30 / 12"x12" NAT



OX 03 Pixel  
30x30 / 12"x12" NAT  
(spaccatella)



Pixel B Mix 2-3  
30x30 / 12"x12" NAT  
(spaccatella)



Tribend Mix 1-2-3  
30x30 / 12"x12" NAT



75x150 / 30"x60" NAT SQ 10 mm



25x150 / 10"x60" NAT SQ 10 mm



60x120 / 24"x48" NAT SQ 10 mm



60x60 / 24"x24" NAT SQ 10 mm



30x60 / 12"x24" NAT SQ 10 mm



15x60 / 6"x24" NAT SQ 10 mm



75x150 / 30"x60" NAT SQ 10 mm



25x150 / 10"x60" NAT SQ 10 mm



60x120 / 24"x48" NAT SQ 10 mm



60x60 / 24"x24" NAT SQ 10 mm



30x60 / 12"x24" NAT SQ 10 mm



15x60 / 6"x24" NAT SQ 10 mm



## ROYALWHITE\_OX 04

**DECORI** Decors Dekore Decors Decoros Декоры



**OX 04 Bansky**  
60x60 / 24"x24" NAT



**OX 04 Mattoncino**  
30x30 / 12"x12" NAT  
Tessere 2,4x4,8 / 1"x2"



**OX 04 Tribend**  
30x30 / 12"x12" NAT



**OX 04 Pixel**  
30x30 / 12"x12" NAT  
(spaccatella)



**Pixel A Mix 4-5**  
30x30 / 12"x12" NAT  
(spaccatella)



## CORNSILK\_OX 05

**DECORI** Decors Dekore Decors Decoros Декоры



**OX 05 Bansky**  
60x60 / 24"x24" NAT



**OX 05 Mattoncino**  
30x30 / 12"x12" NAT  
Tessere 2,4x4,8 / 1"x2"



**OX 05 Tribend**  
30x30 / 12"x12" NAT



**OX 05 Pixel**  
30x30 / 12"x12" NAT  
(spaccatella)



**Pixel A Mix 4-5**  
30x30 / 12"x12" NAT  
(spaccatella)



60x120 / 24"x48" NAT SQ 10 mm



60x60 / 24"x24" NAT SQ 10 mm



30x60 / 12"x24" NAT SQ 10 mm



15x60 / 6"x24" NAT SQ 10 mm



60x120 / 24"x48" NAT SQ 10 mm



60x60 / 24"x24" NAT SQ 10 mm



30x60 / 12"x24" NAT SQ 10 mm



15x60 / 6"x24" NAT SQ 10 mm

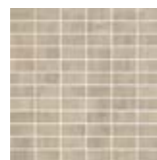


## HORN\_OX 06

**DECORI** Decors Dekore Decors Decoros Декоры



**OX 06 Bansky**  
60x60 / 24"x24" NAT



**OX 06 Mattoncino**  
30x30 / 12"x12" NAT  
Tessere 2,4x4,8 / 1"x2"



**OX 06 Tribend**  
30x30 / 12"x12" NAT



**OX 06 Pixel**  
30x30 / 12"x12" NAT  
(spaccatella)



## GREIGE\_OX 01

**DECORI** Decors Dekore Decors Decoros Декоры



**OX 07 Bansky**  
60x60 / 24"x24" NAT



**OX 07 Mattoncino**  
30x30 / 12"x12" NAT  
Tessere 2,4x4,8 / 1"x2"



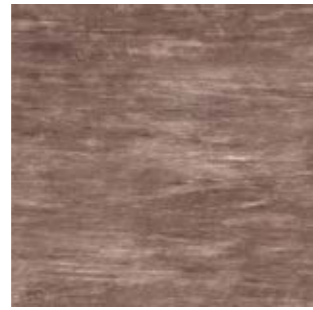
**OX 07 Tribend**  
30x30 / 12"x12" NAT



**OX 07 Pixel**  
30x30 / 12"x12" NAT  
(spaccatella)



60x120 / 24"x48" NAT SQ 10 mm



60x60 / 24"x24" NAT SQ 10 mm



30x60 / 12"x24" NAT SQ 10 mm



15x60 / 6"x24" NAT SQ 10 mm



60x120 / 24"x48" NAT SQ 10 mm



60x60 / 24"x24" NAT SQ 10 mm



30x60 / 12"x24" NAT SQ 10 mm



15x60 / 6"x24" NAT SQ 10 mm



## WARM BROWN\_OX 08

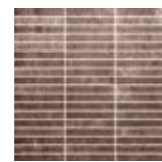
**DECORI** Decors Dekore Decors Decoros Декоры



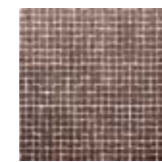
**OX 08 Bansky**  
60x60 / 24"x24" NAT



**OX 08 Mattoncino**  
30x30 / 12"x12" NAT  
Tessere 2,4x4,8 / 1"x2"



**OX 08 Tribend**  
30x30 / 12"x12" NAT



**OX 08 Pixel**  
30x30 / 12"x12" NAT  
(spaccatella)

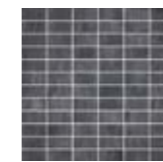


## GRAPHITE\_OX 09

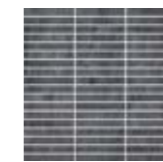
**DECORI** Decors Dekore Decors Decoros Декоры



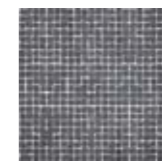
**OX 09 Bansky**  
60x60 / 24"x24" NAT



**OX 09 Mattoncino**  
30x30 / 12"x12" NAT  
Tessere 2,4x4,8 / 1"x2"






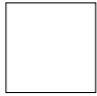




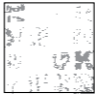
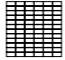
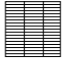




**OX 09 Tribend**  
30x30 / 12"x12" NAT



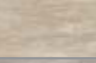










**OX 09 Pixel**  
30x30 / 12"x12" NAT  
(spaccatella)

# RIASSUNTIVO FORMATI E IMBALLI

Summary of sizes and packaging - Übersicht über Formate und Verpackungen - Récapitulatif formats et emballages  
Sinóptico de formatos y embalajes - Краткая информация о форматах и упаковках

														
75x150 / 30"x60"	25x150 / 10"x60"	60x120 / 24"x48"	60x60 / 24"x24"	30x60 / 12"x24"	15x60 / 6"x24"	Code* (5 graphics in a box) 60x120 / 24"x48"	Sign 60x60 / 24"x24"	Bansky 60x60 / 24"x24"	Mattoncino** 30x30 / 12"x12"	Tribend** 30x30 / 12"x12"	Tribend Mix** 30x30 / 12"x12"	Pixel** 30x30 / 12"x12"	Pixel A Mix** 30x30 / 12"x12"	Pixel B Mix** 30x30 / 12"x12"
FORMATI - SIZES							DECORI - DECORS							

SPESORE - THICKNESS	10 mm		10 mm		10 mm		10 mm		10 mm		10 mm		10 mm		10 mm	
SUPERFICIE - SURFACE	NAT SQ		NAT SQ		NAT SQ		NAT SQ		NAT SQ		NAT SQ		NAT SQ		NAT SQ	
 BLACKMORE_OX 01	OJ45	OJ46	NF31	NF39	NJ50	NG30	NH25	NM70	NH26	NH38	NH32	NH37	NH43	-	-	
 DEEPGREY_OX 02	-	-	NF32	NF40	NJ51	NG31	-	-	NH27	NH39	NH33		NH44	-	NH49	
 BRIGHTGREY_OX 03	NZ73	NZ75	NF33	NF41	NJ52	NG32	-	-	NH28	NH40	NH34		NH45	-		
 ROYALWHITE_OX 04	NZ74	NZ76	NF37	NF42	NJ53	NG33	-	-	NH29	NH41	NH35	-	NH46	NH48	-	
 CORNSILKE_OX 05	NW58	NZ77	NF38	NF43	NJ54	NG34	-	-	NH30	NH42	NH36	-	NH47		-	
 HORN_OX 06	-	-	OB30	NI16	OB26	NI18	-	-	NI20	OB54	OB58	-	NI24	-	-	
 GREIGE_OX 07	-	-	OB31	NI17	OB27	NI19	-	-	NI21	OB55	OB59	-	NI25	-	-	
 WARM BROWN_OX 08	-	-	OB32	OB22	OB28	OB24	-	-	OB64	OB56	OB60	-	OB62	-	-	
 GRAPHITE_OX 09	-	-	OB33	OB23	OB29	OB25	-	-	OB65	OB65	OB61	-	OB63	-	-	

 <b>Peso lordo per scatola</b> Gross weight per box Bruttogewicht pro Karton Poids brut par boîte Peso bruto por caja Вес брутто коробки	25,48	23,80	32,29	24,43	24,18	24,68	32,29	8,71	15,33	10,90	10,90	10,90	10,90	10,90	10,90
 <b>Pezzi per scatola</b> Pieces for box Stück pro Karton Pièces pour boîte Piezas por caja Штук в коробке	1	3	2	3	6	12	2	1	2	6	6	6	6	6	6
 <b>mq. scatola</b> mq. box mq. Karton mq. boîte mq. caja кв.м в коробке	1,125	1,125	1,44	1,08	1,08	1,08	1,44	0,36	-	-	-	-	-	-	-
 <b>Scatole / full pallet</b> Boxes / full pallet Stück / volle Palette Pièces / palette complete Cajas / pallet completo Коробки в паллете	25	30	14	40	40	40	14	50	-	-	-	-	-	-	-
 <b>mq./pallet</b>	28,125	33,75	20,16	43,20	43,20	43,20	20,16	18,00	-	-	-	-	-	-	-

**Materiale rettificato e monocalibro.** / Squared and monocaliber. / Ware nachkalibriert und im monokaliber. / Materiel rectifié et a un sol calibre. / Material rectificado y monocalibre. / Ректифицированный и однокалиберный материал во всех форматах и с любым типом поверхности.

**Per mantenere la modularità è necessaria una fuga di 2 mm. La richiesta di posa modulare deve essere espressamente indicata nell'ordine. Si consiglia l'utilizzo di stucchi colorati in sintonia con i colori dei fondi.** / To maintain modularity, the use of a 2 mm joint is required. The request for a modular tiling layout must be clearly stated in the order. We recommend the use of coloured grouts that match the background tiles. / Um die Modularität zu erhalten, muß man das Material auf eine Fuge von 2 mm beachten. Der Wunsch einer modularen Verlegung muss in der Bestellung ausdrücklich angegeben werden. Wir empfehlen die Verwendung von farbigen Fugenmassen, die farblich mit den Grundfliesen übereinstimmen. / Pour garder la modularité, il est nécessaire de réaliser un joint de 2 mm. La demande de pose modulaire doit être indiquée expressément au moment de la commande. Nous vous conseillons d'avoir recours à des produits de jointoiement colorés assortis aux couleurs des carreaux de fond. / Para seguir teniendo la modularidad es necesario hacer una junta de 2 mm. La petición de colocación modular deberá indicarse expresamente en el pedido. Se aconseja utilizar materiales coloreados para relleno de juntas que combinen bien con los colores de los azulejos de fondo. / Модульная укладка плитки должна выполняться со швом 2 мм. Необходимость модульной укладки должна быть четко указана в заказе. Рекомендуется использования цветной, сочетающейся с основным цветом плитки, замазки.

**\* Pezzi miscelati su 5 grafiche all'interno delle scatole.** / Assorted pieces with 5 graphics inside the boxes. / Gemischte Kiste mit 5 verschiedenen Grafiken. / Pièces mélange sur 5 graphiques différente à l'intérieur des boîtes. / 5 graficas diferentes mezcladas casualmente dentro de las cajas. / Смешанные изделия на 5 уровнях внутри коробок.

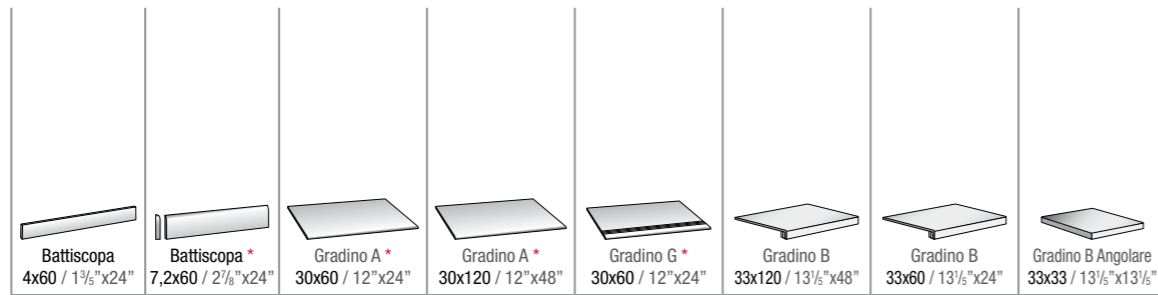
**\*\* Decoro su rete / Mesh-backed decoration / Dekor auf Netz / Décor sur filet / Decoración en red / Декор в сети**





# RIASSUNTIVO FORMATI E IMBALLI

Summary of sizes and packaging - Übersicht über Formate und Verpackungen - Récapitulatif formats et emballages  
Sinóptico de formatos y embalajes - Краткая информация о форматах и упаковках



PEZZI SPECIALI - SPECIAL PIECES

SUPERFICIE - SURFACE	NAT	NAT	NAT	NAT	NAT	NAT	NAT	NAT
BLACKMORE_0X_01	0E21	A	NI47	0059	A	NI22	NI54	NI61
DEEPGREY_0X_02	0E22	A	NI48	0060	A	OA48	NI55	NI62
BRIGHTGREY_0X_03	0E23	A	NI49	0061	A	NI23	NI56	NI63
ROYALWHITE_0X_04	0E24	A	NI50	0062	A	NJ55	NI57	NI64
CORNSILKE_0X_05	0E25	A	NI51	0063	A	NY49	NI58	NI65
HORN_0X_06	0E26	A	NI52	0064	A	A	NI59	NI66
GREIGE_0X_01	0E27	A	NI53	0065	A	A	NI60	NI67
WARM BROWN_0X_08	0E28	A	A	0066	A	OP25	OP24	A
GRAPHITE_0X_09	0E29	A	A	0067	A	A	A	A

<b>Peso lordo per scatola</b> Gross weight per box Bruttogewicht pro Karton Poids brut par boîte Peso bruto por caja Вес брутто коробки	5,40	11,60	33,52	37,20	33,52	27,20	22,40	13,80
<b>Pezzi per scatola</b> Pieces for box Stück pro Karton Pièces pour boîte Piezas por caja Штук в коробке	10	10	8	4	8	2	4	4
<b>mq. scatola</b> mq. box mq. Karton mq. boîte mq. caja кв.м в коробке	-	-	-	-	-	-	-	-
<b>Scatole / full pallet</b> Boxes / full pallet Stück / volle Palette Pièces / palette complete Cajas / pallet completo Коробки в паллете	-	-	-	-	-	-	-	-
<b>mq./pallet</b>	-	-	-	-	-	-	-	-

A: Disponibile - Available - Disponible - Lieferbar - Disponible - Доступный

\* Finitura a becco di civetta - One-round edge shaping - Ausführung mit Eckabrundung - Façonage à bord rond - Acabado canto romo - Плитка с завалом

# STANDARD EN 14411 - G


CARATTERISTICHE TECNICHE TECHNICAL DATA TECHNISCHE DATEN CARACTERISTIQUES TECHNIQUES CARACTERISTICAS TECNICAS ТЕХНИЧЕСКИЕ ХАРАКТЕРИСТИКИ	NORMA STANDARD NORM NORME NORMA ЗНАЧЕНИЯ	VALORI PRESCRITTI DALLE NORME EN 14411 - G INTERNATIONAL STANDARDS EN 14411 - G INTERNATIONALE NORMWERTE EN 14411 - G VALEURS PREVUES PAR LES NORMES EN 14411 - G VALORES PREVISTOS POR LAS NORMAS EN 14411 - G ПРЕДУСМОТРЕННЫЕ СТАНДАРТОМ EN 14411-G	*VALORE MEDIO MIRAGE MIRAGE AVERAGE VALUE MIRAGE MITTELWERT VALEURS MOYEN MIRAGE VALOR MEDIO MIRAGE СРЕДНЕЕ ЗНАЧЕНИЕ MIRAGE
<b>CARATTERISTICHE DIMENSIONALI - SIZE CHARACTERISTICS -</b> MASSEIGENSCHAFTEN - DETERMINATION DES CARACTERISTIQUES DIMENSIONELLES - CARACTERISTICAS DIMENSIONALES - РАЗМЕРНЫЕ ХАРАКТЕРИСТИКИ			* UGL OX 02 - OX 03 - OX 04 OX 05 - OX 06 - OX 07 OX 08 - OX 09
<b>LATI</b> SIDES - SEITEN COTES - CANTOS РАЗМЕРЫ СТОРОН	EN ISO 10545-2	± 0,6% MAX (± 2,0 mm MAX)	CONFORME - COMPLYING - ERFÜLLT CONFORME - CONFORME СООТВЕТСТВУЕТ
<b>SPESORE</b> THICKNESS - DICKE ÉPAISSEUR - ESPESOR ТОЛЩИНА	EN ISO 10545-2	± 5,0% MAX (± 0,5 mm MAX)	CONFORME COMPLYING - ERFÜLLT CONFORME - CONFORME СООТВЕТСТВУЕТ
<b>RETTILINEITÀ DEGLI SPIGOLI</b> STRAIGHTNESS OF SIDES - GERADLINIGKEIT DER KANTEN RECTITUDE DES ARETES - RECTIDUD DE LOS CANTOS КОСОУГОЛЬНОСТЬ	EN ISO 10545-2	± 0,5% MAX (± 1,5 mm MAX)	CONFORME COMPLYING - ERFÜLLT CONFORME - CONFORME СООТВЕТСТВУЕТ
<b>ORTOGONALITÀ</b> RECTANGULARITY - RECHTWINKLIGKEIT PERPENDICULARITÉ - ORTOGONALIDAD КРИВИЗНА СТОРОН	EN ISO 10545-2	± 0,6% MAX (± 2,0 mm MAX)	CONFORME COMPLYING - ERFÜLLT CONFORME - CONFORME СООТВЕТСТВУЕТ
<b>PLANARITÀ</b> SURFACE FLATNESS - EBENFLÄCHIGKEIT PLANEITE DE SURFACE - PLANEIDAD КРИВИЗНА ЛИЦЕВОЙ ПОВЕРХНОСТИ	EN ISO 10545-2	± 0,5% MAX (± 2,0 mm MAX)	CONFORME COMPLYING - ERFÜLLT CONFORME - CONFORME СООТВЕТСТВУЕТ
<b>ASSORBIMENTO D'ACQUA</b> WATER ABSORPTION - WASSERAUFNAHME ABSORPTION D'EAU - ABSORCIÓN DE AGUA ВОДОПОГЛОЩЕНИЕ	EN ISO 10545-3	≤ 0,5%	0,04%
<b>RESISTENZA ALLA FLESSIONE</b> FLEXION RESISTANCE - BIEGEFESTIGKEIT RESISTANCE A LA FLEXION - RESISTENCIA A LA FLEXIÓN ПРЕДЕЛ ПРОЧНОСТИ ПРИ ИЗГИБЕ	EN ISO 10545-4	S ≥ 700 N (< 7,5 mm) S ≥ 1.300 N (> 7,5 mm) R ≥ 35 N/mm <sup>2</sup>	S 2.937 N R 49,7 N/mm <sup>2</sup> (formato 60x60 60x60 size)
<b>RESISTENZA ALL'URTO</b> IMPACT RESISTANCE - STOSSEFESTIGKEIT RESISTANCE AUX CHOC - RESISTENCIA A LOS GOLPES УДАРСТОЙКОСТЬ	EN ISO 10545-5	VALORE DICHIARATO DECLARED VALUE	0,88
<b>RESISTENZA ALL'ABRASIONE</b> ABRASION RESISTANCE - ABRIEBFESTIGKEIT RESISTANCE A L'ABRASION - RESISTENCIA A LA ABRASIÓN СТОЙКОСТЬ К ИСТИРАНИЮ	EN ISO 10545-6	≤ 175 mm <sup>3</sup>	135 mm <sup>3</sup>
<b>COEFFICIENTE DI DILATAZIONE TERMICA LINEARE</b> COEFFICIENT OF LINEAR THERMAL-EXPANSION - LINEARER WÄRMEAUDEHNUNGSKOEFFIZIENT COEFFICIENT DE DILATATION THERMIQUE LINEAIRE - COEFICIENTE DE DILATACIÓN TÉRMICA LINEAL КОЭФФИЦИЕНТ ЛИНЕЙНОГО ТЕРМИЧЕСКОГО РАСШИРЕНИЯ	EN ISO 10545-8	-	α=6,5x10 <sup>-6</sup> °C <sup>-1</sup>
<b>RESISTENZA AGLI SBALZI TERMICI</b> RESISTANCE TO THERMAL SHOCKS - BESTÄNDIGKEIT GEGEN TEMPERATURSCHWANKUNGEN RESISTANCE AUX CHOC THERMIQUES - RESISTENCIA A LOS CHOQUES TÉRMICOS СТОЙКОСТЬ К ПЕРЕПАДАМ ТЕМПЕРАТУРЫ	EN ISO 10545-9	TEST SUPERATO SECONDO EN ISO 10545-1 PASS ACCORDING EN ISO 10545-1	NESSUN DANNO NO DAMAGE - KEIN SCHADEN AUCUN DOMMAGE - NINGUN DANO БЕЗ ПОВРЕЖДЕНИЙ
<b>RESISTENZA AL GELO</b> FROST RESISTANCE - FROSTBESTÄNDIGKEIT RESISTANCE AU GEL - RESISTENCIA AL HIELO МОРОЗОСТОЙКОСТЬ	EN ISO 10545-12	TEST SUPERATO SECONDO EN ISO 10545-1 PASS ACCORDING EN ISO 10545-1	NESSUN DANNO NO DAMAGE - KEIN SCHADEN AUCUN DOMMAGE - NINGUN DANO БЕЗ ПОВРЕЖДЕНИЙ
<b>RESISTENZA ALL'ATTACCO CHIMICO</b> RESISTANCE TO CHEMICALS - CHEMIKALIENBESTÄNDIGKEIT RESISTANCE A L'ATTAQUE CHIMIQUE - RESISTENCIA QUÍMICA ХИМИЧЕСКАЯ СТОЙКОСТЬ	EN ISO 10545-13	UB MIN.	UA ULA UHA
<b>RESISTENZA ALLE MACCHIE</b> RESISTANCE TO STAINS - FLECKENBESTÄNDIGKEIT RESISTANCE AUX TACHES - RESISTENCIA A LAS MANCHAS УСТОЙЧИВОСТЬ К ПЯТНООБРАЗОВАНИЮ	EN ISO 10545-14	VALORE DICHIARATO DECLARED VALUE	5
<b>SCIVOLOSITÀ</b> SKID RESISTANCE - RUTSCHWERT GLISSANCE - ADHERENCIA СКОЛЬЗКОСТЬ			
	DM. 236/89 BCRA	> 0,40	> 0,40
	ASTM Wet and Dry	> 0,60	> 0,60
	DIN 51130	-	R9
	DIN 51097	-	-
	ENV 12633	≥ CL1	CL1
	UNI EN 13036 - 4:2011	≥ 36	-

Per i certificati specifici, contattare Mirage SpA - For specific certificates, please contact Mirage SpA - Für die speziellen Zertifikate wenden Sie sich bitte an Mirage SpA - Pour les certificats spécifiques, veuillez contacter Mirage SpA - Para los certificados específicos, contactar Mirage SpA - Для сертификатов обращайтесь в компанию Mirage SpA

**RESISTENZA ALL'ATTACCO CHIMICO** - RESISTANCE TO CHEMICALS - CHEMIKALIENBESTÄNDIGKEIT  
RESISTANCE A L'ATTAQUE CHIMIQUE - RESISTENCIA QUÍMICA - ХИМИЧЕСКАЯ СТОЙКОСТЬ

**RESISTENZA ALL'ABRASIONE** - ABRASION RESISTANCE - ABRIEBFESTIGKEIT - RESISTANCE A L'ABRASION  
RESISTENCIA A LA ABRASIÓN - СТОЙКОСТЬ К ИСТИРАНИЮ


## OX 01

<p>RESISTENZA ALL'ATTACCO CHIMICO RESISTANCE TO CHEMICALS CHEMIKALIENBESTÄNDIGKEIT RESISTANCE A L'ATTAQUE CHIMIQUE RESISTENCIA QUÍMICA ХИМИЧЕСКАЯ СТОЙКОСТЬ</p> <p><b>GL</b></p> 		<b>OX 01</b>	<p><b>GRES PORECELLANATO GL COLORATO NELLA MASSA</b> I composti metallici presenti sulla superficie, che garantiscono da un punto di vista estetico quella lucentezza e rifrazione della luce tipica del prodotto, rendono OX 01 Blackmore idoneo per pavimenti e rivestimenti soggetti a calpestio per traffico ordinario, per locali residenziali e/o ambienti commerciali a traffico leggero.</p> <p><b>FULL-BODY COLOURED GL PORCELAIN STONEWARE</b> The metal compounds found on the surface, guaranteeing the product's distinctive brightness and refraction of light from the point of view of its appearance, make OX 01 Blackmore suitable for floors and wall coverings subject to normal wear in the home and /or shops and offices subject to light foot traffic.</p> <p><b>IN DER MASSE GEFÄRBTES FEINSTEINZEUG GL.</b> Die metallische Verbindungen auf der Oberfläche, die in ästhetischer Hinsicht den typischen Glanz und die Lichtbrechung dieser Fliese gewährleisten, eigenen den Produkt OX 01 Blackmore ein für Bodenbeläge und Wandverkleidungen mit gewöhnlicher Trittbelastung. Diese Fliesen sind für Wohnräume bzw. Gewerbebereiche geeignet, ausgenommen stark frequentierte Bereiche.</p> <p><b>GRÈS CÉRAME GL COLORÉ DANS LA MASSE</b> OX 01 Blackmore est recommandé pour les revêtements de murs et les revêtements de sols exposés à un piétinement normal, pour les bâtiments résidentiels et/ou les espaces commerciaux à passage faible. Les composés métalliques présents sur la surface sont à même de garantir, au niveau de l'esthétique, cet éclat et cette réfraction de la lumière propres au produit, qui rend, lui-ci, apte pour l'emploi confirmé ci-dessus.</p> <p><b>GRES PORCELÁNICO GL COLOREADO EN MASA</b> Los compuestos metálicos presentes en la superficie, que garantizan desde el punto de vista estético el brillo y la refracción de la luz típicos del producto, vuelven el OX 01 Blackmore idoneo para suelos y revestimientos sujetos a uso normal, para espacios residenciales y/o espacios comerciales de tránsito ligero.</p> <p><b>КЕРАМОГРАНИТ ГЛАЗУРОВАННЫЙ ОКРАШЕННЫЙ В МАССЕ</b> Из-за присутствия на поверхности металлических соединений, обеспечивающих с эстетической точки зрения типичный блеск и преломление света продукта, рекомендуется использовать OX 01 Blackmore для полов и покрытий в зонах с обыкновенной интенсивностью движения, для жилых помещений и/или для торговых центров с небольшой интенсивностью движения.</p>
	Prodotti chimici ad uso domestico Cloruro di ammonio 100 g/l	A	
	Additivi per piscina Ipoclorito di sodio 20 mg/l	A	
	Acidi a bassa concentrazione Acido cloridrico 3%	B	
	Acidi a bassa concentrazione Acido citrico 100 g/l	A	
	Basi a bassa concentrazione Idrossido di potassio 30 g/l	A	
	Acidi ad alta concentrazione Acido lattico 5%	C	
	Basi ad alta concentrazione Idrossido di potassio 100 g/l	A	
Acidi ad alta concentrazione Acido cloridrico 18%	C		
RESISTENZA ALL'ABRASIONE ABRASION RESISTANCE EN ISO 10545-7	PEI	3	

**A= Nessun effetto visibile** / No visible effect / Keine sichtbare Wirkung / Aucun effet visible / Ningun efecto visible / Никакого видимого эффекта  
**B= Modificazioni effettive nell'aspetto** / Effective change of appearance / Tatsächliche Veränderungen im Erscheinungsbild / Modifications effectives de l'aspect / Modificaciones efectivas de aspecto / Явное изменение внешнего вида  
**C= Perdita parziale o completa della superficie originale** / Partial or complete loss of original surface / Teilweiser oder vollständiger Verlust der Originaloberfläche / Perte partielle ou complète de la surface originale / Pérdida parcial o completa de la superficie original / Частичная или полная потеря оригинальной поверхности

[www.mirage.it](http://www.mirage.it)

## OX 02 - OX 03 - OX 04 - OX 05 - OX 06 - OX 07 - OX 08 - OX 09

<p>RESISTENZA ALL'ATTACCO CHIMICO RESISTANCE TO CHEMICALS CHEMIKALIENBESTÄNDIGKEIT RESISTANCE A L'ATTAQUE CHIMIQUE RESISTENCIA QUÍMICA ХИМИЧЕСКАЯ СТОЙКОСТЬ</p> <p><b>UGL</b></p> 		<b>OX 02</b>	<b>OX 03</b>	<b>OX 04</b>	<b>OX 05</b>	<b>OX 06</b>	<b>OX 07</b>	<b>OX 08</b>	<b>OX 09</b>
	Prodotti chimici ad uso domestico Cloruro di ammonio 100 g/l								
	Additivi per piscina Ipoclorito di sodio 20 mg/l								
	Acidi a bassa concentrazione Acido cloridrico 3%								
	Acidi a bassa concentrazione Acido citrico 100 g/l	A	A	A	A	A	A	A	A
	Basi a bassa concentrazione Idrossido di potassio 30 g/l								
	Acidi ad alta concentrazione Acido lattico 5%								
	Basi ad alta concentrazione Idrossido di potassio 100 g/l								
Acidi ad alta concentrazione Acido cloridrico 18%									

**A= Nessun effetto visibile** / No visible effect / Keine sichtbare Wirkung / Aucun effet visible / Ningun efecto visible / Никакого видимого эффекта  
**B= Effetti visibili sui bordi tagliati** / Effects visible on cut edges / Sichtbare Effekte an den geschnittenen Rändern / Effets visibles sur le bords coupés / Efectos visibles sobre los bordes cortados / Видимые эффекты по обрезанным краям  
**C= Effetti visibili sui bordi tagliati, non tagliati e sulla superficie di esercizio** / Visible effect on cut edges, on non-cut edges and on the working surface / Sichtbare Wirkungen an den geschnittenen Rändern, an den nicht geschnittenen Rändern und auf der Arbeitsfläche / Effets visibles sur les bords coupés, non coupés et sur la surface de travail / Efectos visibles en los bordes cortados, no cortados y en la superficie de trabajo / Видимый эффект на срезах, не срезах краях и на рабочей поверхности



41026 PAVULLO (MO) ITALY - Via Giardini nord, 225  
Tel. +39 0536 29.611- Telefax +39 0536 21.065  
info@mirage.it - [www.mirage.it](http://www.mirage.it)

[www.mirage.it](http://www.mirage.it)



<http://www.facebook.com/Ceramiche.Mirage>



[https://twitter.com/#!/Mirage\\_it](https://twitter.com/#!/Mirage_it)  
[https://twitter.com/#!/Mirage\\_it\\_ENG](https://twitter.com/#!/Mirage_it_ENG)



<http://pinterest.com/Mirageit/>